

MOOVEO Van



PREISLISTEN UND TECHNISCHE DATEN SAISON 2026

AUSSTATTUNGS MÖGLICHKEITEN

- ✓ Standard "Basis Ausstattung"
- ✓ Frei wählbare Optionen
- ✓ Fertig konfigurierte Pakete
- ✓ ALL-IN-ONE 
- ALL-IN-ONE-PLUS 



ab
61.989,- €



IHR MOMENT, IHR ZUHAUSE – ÜBERALL.

Mit MOOVEO beginnt Ihre Reise dort, wo andere noch planen. In der Saison 2026 erleben Sie die Freiheit neu – flexibel, komfortabel und stilvoll wie nie zuvor. Kein Fahrplan, kein Standardhotel, keine Kompromisse. Nur Sie, Ihre Vorstellung vom perfekten Tag – und ein Fahrzeug, das mitdenkt.

Ob spontaner Wochenendtrip, ausgedehnter Roadtrip durch Europa oder ein stiller Rückzug in die Natur: MOOVEO ist bereit, wenn Sie es sind. Folgen Sie Ihrer Intuition – und ändern Sie Ihre Pläne, wann immer Ihnen danach ist. Entdecken Sie Orte, die nicht im Reiseführer stehen, und lassen Sie das Leben zum Abenteuer werden.

Die neue Freiheit hat ein Design.

Unsere neuen Modelle der Saison 2026 setzen Maßstäbe:

Mit innovativen Grundrissen, optimierter Raumnutzung und einem überarbeiteten Interieur, das Natürlichkeit mit moderner Linienführung verbindet.

Hochwertige Materialien, clevere Stauraumlösungen und intuitive Technik sorgen für ein Raumgefühl, das sich mehr nach Zuhause als nach unterwegs anfühlt.

Das neue Lichtkonzept schafft Atmosphäre – vom hellen, freundlichen Wohnbereich bis zum sanften Licht in den Abendstunden. Die ergonomisch optimierten Sitzgruppen, multifunktionalen Küchenbereiche und Wohlfühl-Schlafzonen verwandeln jede Pause in echten Genuss.

Unterwegs sein war nie so entspannt.

Lange Fahrt oder kurzer Stopp – mit einem MOOVEO sind Sie immer richtig ausgestattet. Modernste Assistenzsysteme, noch mehr Stauraum, verbesserte Isolierung und innovative Energielösungen machen Sie unabhängig und sicher.

Alleine, als Paar oder mit der ganzen Familie:

MOOVEO passt sich Ihrem Leben an. Bleiben Sie spontan, werden Sie langsamer, entdecken Sie mehr – ganz in Ihrem Tempo.

„Reisen, wie Sie es wollen. Leben, wie Sie es lieben.“

INHALTSVERZEICHNIS

4 BASIS AUSSTATTUNG

7 ALL-IN-ONE / ALL-IN-ONE PLUS

9 SONDERAUSSTATTUNG / PREISE

11 FERTIGE PAKETE

13 TECHNISCHE DATEN

BASISAUSSTATTUNG MOOVEO VAN - FIAT

MOOVEO Wohnmobile bieten Ihnen bereits in der Basisausstattung alles, was Sie für komfortables und unabhängiges Reisen brauchen. Durchdacht, funktional und hochwertig - serienmäßig. Und weil jede Reise so individuell ist wie ihre Reisenden, lässt sich jedes Modell mit zahlreichen Ausstattungsoptionen gezielt erweitern. So entsteht genau das Fahrzeug, das zu Ihren Plänen passt - ganz gleich, ob für spontane Ausflüge oder große Touren.

Im Überblick finden Sie die wichtigsten Merkmale der serienmäßigen Ausstattung für unsere aktuellen Modelle – inklusive der jeweiligen Brutto-Basispreise.

Wählen Sie Ihren Startpunkt – und gestalten Sie Ihr MOOVEO ganz nach Ihren Vorstellungen.



VAN-54DB
61.989 €



VAN-60DB
62.989 €



VAN-63EB
64.989 €



VAN-63DB
64.989 €



VAN-63XL
67.989 €

BASISAUSSTATTUNG MOOVEO VAN - FIAT

| | VAN-54DB | VAN-60DB | VAN-63EB | VAN-63DB | VAN-63XL |
|---|----------|----------|----------|----------|----------|
| FAHRGESTELL - ANTRIEB | | | | | |
| 2,2-Liter-Motor – 140PS / 103KW – Schaltgetriebe | • | • | • | • | • |
| 3,5-t-Fahrgestell „Light“ | • | • | • | • | • |
| 15-Zoll-Stahlfelge | • | • | • | • | • |
| Fahrer- und Beifahrerairbag | • | • | • | • | • |
| ABS: Antiblockiersystem | • | • | • | • | • |
| Elektrische und beheizte Rückspiegel – Weitwinkel und toter Winkel | • | • | • | • | • |
| Reparaturset für Reifenpanne | • | • | • | • | • |
| Ganzjahresreifen (mit Schneeflockensymbol) | • | • | • | • | • |
| 90-l-Dieseltank | • | • | • | • | • |
| Bedienelemente am Lenkrad | • | • | • | • | • |
| Manuelle Klimaanlage | • | • | • | • | • |
| Tempomat | • | • | • | • | • |
| ESP oder ESC: Fahrassistenzsystem zur Verbesserung von Kontrolle und Grip und zur Korrektur der Spurhaltung | • | • | • | • | • |
| Traction Plus: erhöht die Traktion bei schlechten Bodenverhältnissen und geringer Bodenhaftung | • | • | • | • | • |
| Karosseriefarbe ohne Metallic-Lackierung: weiß | • | • | • | • | • |
| Halogen-Tagfahrlicht | • | • | • | • | • |
| Stoßfänger vorne und hinten nicht lackiert | • | • | • | • | • |
| Optische Einfassungen in Schwarz | • | • | • | • | • |
| Kühlergrill in Karosseriefarbe | • | • | • | • | • |

• enthalten o Option – nicht erhältlich

| | VAN-54DB | VAN-60DB | VAN-63EB | VAN-63DB | VAN-63XL |
|--|----------|----------|----------|----------|----------|
| STAURAUM UND AUSSENZUBEHÖR | | | | | |
| Kalt-und-Warmwasser-Handbrause in der Garage | • | • | • | • | • |
| LED-Außenbeleuchtung | • | • | • | • | • |
| KONSTRUKTION DES AUFBAUS | | | | | |
| Isolierung aus Polyesterfaser | • | • | • | • | • |
| AMBIENTE/INNENEINRICHTUNG | | | | | |
| Bardenas Atmosphäre | • | • | • | • | • |
| Polsterung Stoff Silver | • | • | • | • | • |
| Polsterung Cloud Kunstleder-weiß / Stoff grau | o | o | o | o | o |
| Polsterung Shadow Kunstleder schwarz | o | o | o | o | o |
| AUSSTATTUNG FAHRERHAUS | | | | | |
| Getränkehalter am Armaturenbrett | • | • | • | • | • |
| USB-Anschluss | • | • | • | • | • |
| Drehbare und höhenverstellbare Sitze | • | • | • | • | • |
| Zentralverriegelung und elektrische Fensterheber | • | • | • | • | • |
| Fahrerhaussitzbezug | • | • | • | • | • |
| Fahrerhausverdunkelung | • | • | • | • | • |
| Teppichboden im Fahrerhaus | • | • | • | • | • |
| geräumige Nische | • | • | • | • | • |
| EINGANGSBEREICH | | | | | |
| Klappfenster mit Plissee-Jalousie und Fliegengitter –750 x 465 mm | • | • | • | • | • |
| Fliegengitter für Schiebetür | • | • | • | • | • |
| Elektrisch versenkbare Einstiegsstufe (Breite 550 mm) | • | • | • | • | • |
| WOHNBEREICH | | | | | |
| LED-Ambientebeleuchtung | • | • | • | • | • |
| USB-Anschluss | • | • | • | • | • |
| 230 V-Steckdose | • | • | • | • | • |
| Klappfenster mit Plissee-Jalousie und Fliegengitter – 750 x 465 mm | - | • | • | • | • |
| Klappfenster mit Plissee-Jalousie und Fliegengitter – 560 x 465 mm | • | - | - | - | - |
| Panorama-Dachfenster mit Plissee-Jalousie und Fliegengitter – 700 x 500 mm | • | • | • | • | • |
| ISOFIX-System mit Kopfstütze | • | • | • | • | • |

• enthalten o Option – nicht erhältlich

| | VAN-54DB | VAN-60DB | VAN-63EB | VAN-63DB | VAN-63XL |
|--|----------|----------|----------|----------|----------|
| KÜCHE | | | | | |
| LED-Ambientebeleuchtung | • | • | • | • | • |
| Element mit Schubladen mit Endlagendämpfung und Frontauszug | • | • | • | • | • |
| Spülbecken-/Koch-Kombination mit 2-flammigem Kochfeld | • | • | • | • | • |
| Niedriger Kompressorkühlschrank, 95 l, mit Schublade | • | - | - | - | - |
| Hoher Kompressorkühlschrank 90 l | - | • | • | • | • |
| Fach für Abfallkorb | - | • | • | • | • |
| Gewürzregal | - | • | • | • | • |
| BAD UND WC | | | | | |
| LED-Ambientebeleuchtung | • | • | • | • | • |
| Dachfenster mit Fliegengitter – 280 x 280 mm | • | • | • | • | • |
| WC mit ausziehbarer Kassette auf Rollen (Kapazität von 19,3 l) | • | • | • | • | • |
| SCHLAFBEREICH | | | | | |
| LED-Ambientebeleuchtung | • | • | • | • | • |
| Komfortmatratze | • | • | • | • | • |
| Leseleuchte im Schlafzimmer mit USB-Anschluss | • | • | • | • | • |
| Panorama-Dachfenster mit Plissee-Jalousie und Fliegengitter – 420 x 420 mm | • | • | • | • | • |
| Schlafplatzerweiterung zwischen den Twin-Betten | - | - | • | - | - |
| Zusätzliches hinteres Fenster auf der rechten Seite | - | - | • | - | • |
| Fenster in der Hintertür | • | • | ○ | • | ○ |
| Ohne Fenster in der Hintertüren | ○ | ○ | • | ○ | • |
| Zusätzliches hinteres Fenster auf der linken Seite | - | ○ | • | - | • |
| Großer Schrank im Schlafzimmer | ○ | ○ | - | - | • |
| Etagenbetten | - | - | - | - | ○ |
| MULTIMEDIA | | | | | |
| Multimedia-Vorverkabelung (Radio-Antenne, Lautsprecher im Fahrerhaus) | • | • | • | • | • |
| Vorverkabelung für automatische Satellitenantenne | • | • | • | • | • |
| Digitales Bedienpanel Xperience | • | • | • | • | • |
| ENERGIE – AUTONOMIE | | | | | |
| Booster für Schnellladung der Batterie | • | • | • | • | • |
| Ohne Zusatzbatterie | • | • | • | • | • |
| Vorverkabelung für Solaranlage und automatische Satellitenantenne | • | • | • | • | • |
| Gaskasten 1 Flasche 2.75kg R907 | • | • | • | • | • |
| Truma Mono Control mit Crash Sensor | • | • | • | • | • |
| Combi D4 TRUMA® Heizung/Boiler 4000 W | • | • | • | • | • |
| Isolierter Grauwassertank | • | • | • | • | • |
| Combi D6E TRUMA® Heizung/Boiler 6000 W | ○ | ○ | ○ | ○ | ○ |
| 2 AGM-Batterien und 100 W Solarpanel TOPCon | ○ | ○ | ○ | ○ | ○ |
| 1 Lithiumbatterie 200Ah + Booster 40A + 2 x 100 W Solarpanel TOPCon (nicht kompatibel mit der Satellitenantenne) | ○ | ○ | ○ | ○ | ○ |
| 100 W Solarpanel TOPCon | ○ | ○ | ○ | ○ | ○ |

• enthalten ○ Option – nicht erhältlich

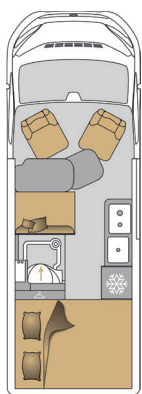
Überführungskosten: Überführung (Hersteller bis Händler „Deutschland“)

COC-Dokumente-Gasabnahme-Werksreinigung-1 Stunde Einweisung am Fahrzeug 1.990,- €



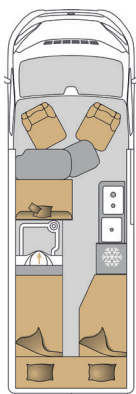
ALL-IN-ONE

Mit der All-In-One Ausstattung bekommen Sie ein Fahrzeug mit der Basisausstattung und sämtlichen aufgeführten Extras zum lukrativen Komplettpreis. Weitere Optionen können dem All-In-One hinzugefügt werden. Diese Möglichkeit gibt es nur für die unten aufgeführten Modelle. Die Modelle werden zur Kennung mit dem ALL-IN-ONE Symbol markiert.



VAN-60DB

66.590 €



VAN-63EB

68.590 €

Das ALL-IN-ONE besteht aus folgenden Optionen:

- 140 PS Automatikgetriebe, 3,5 t
- lackierte Frontstoßstange
- Alu-Felgen 16 Zoll
- Lederlenkrad
- Combi D6E TRUMA® Heizung/Boiler 6000 W
- Aluminium-Applikationen am Armaturenbrett
- 200 Ah Lithium Batterie
- 2 x 100 W Solarpanel TOPCon
- Fenster im Bad 280 x 380 mm
- Markise
- Autoradio 7 Zoll Pioneer
- DAB , AppleCar/Android Auto
- Rückfahrkamera
- Lautsprecher in Fahrerhaus und Aufbau
- Polsterung Cloud Kunstleder-weiß / Stoff grau
- Polsterung Shadow Kunstleder schwarz
- 90l Tank

Gewicht: ca. 104 kg

Zusätzlich wählbare Optionen beim ALL-IN-ONE:

- Optionen aus der Ausstattungsliste soweit möglich
- Optionen aus der „fertige Pakete“ Liste soweit möglich

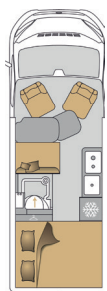
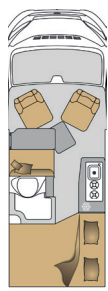
Überführungskosten: Überführung (Hersteller bis Händler „Deutschland“)

COC-Dokumente-Gasabnahme-Werksreinigung-1 Stunde Einweisung am Fahrzeug 1.990,- €



ALL-IN-ONE-PLUS

Mit der All-In-One-PLUS Ausstattung erwerben Sie ein Fahrzeug, das sowohl über die Basisausstattung als auch über alle genannten Extras zu einem attraktiven Komplettpreis verfügt. Diese Möglichkeit ist für alle in der MOOVEO Reihe aufgeführten Modelle verfügbar. Die entsprechenden Modelle sind zur Kennzeichnung mit dem Symbol des ALL-IN-ONE-PLUS versehen.



VAN-54DB

70.961 €

VAN-60DB

71.961 €

VAN-63EB

73.962 €

VAN-63DB

73.962 €

VAN-63XL

76.961 €

Das ALL-IN-ONE-PLUS besteht aus folgenden Optionen:

- Leichtmetallfelgen 16 Zoll
- Lederlenkrad
- Fiat-Autoradio mit 10"-Bildschirm, DAB, GPS, Apple-Car/Android Auto
- Rückfahrkamera
- Aluminium-Applikationen am Armaturenbrett
- Toter-Winkel-Assistent
- automatische Klimaanlage
- digitales Armaturenbrett
- induktives Ladegerät
- Rückfahrsensor
- lackierte Frontstoßstange
- schwarzer Unterfahrschutz
- elektr. einklappbarer Rückspiegel
- Lithium-Batterie 200 Ah
- 2 x 100 W Solarpanel TOPCon
- Markise
- Smart TV 22 Zoll
- WLAN 4G-Router
- Breitere elektrische und klappbare Trittstufe (700mm)
- Bodenrost in Duschkabine

Gewicht: ca. 79 kg

Zusätzlich wählbare Optionen beim ALL-IN-ONE-PLUS:

- Optionen aus der Ausstattungsliste soweit möglich
- Optionen aus der „fertige Pakete“ Liste soweit möglich

Überführungskosten: Überführung (Hersteller bis Händler „Deutschland“)

COC-Dokumente-Gasabnahme-Werksreinigung-1 Stunde Einweisung am Fahrzeug 1.990,- €

SONDERAUSSTATTUNG MOOVEO VAN - FIAT - PREISE IN EURO (BRUTTO)

| | VAN-54DB | VAN-60DB | VAN-63EB | VAN-63DB | VAN-63XL |
|--|----------|----------|----------|----------|----------|
| MOTOREN & CHASSISOPTIONEN FIAT DUCATO | | | | | |
| 2,2-Liter-Motor – 120 PS – Schaltgetriebe | - | -1.000 € | - | - | - |
| 2,2-Liter-Motor – 140 PS – Automatikgetriebe | 3.000 € | 3.000 € | 3.000 € | 3.000 € | 3.000 € |
| 2,2-Liter-Motor – 180 PS – Automatikgetriebe (Heavy Chassis beim VAN-63XL Pflicht) | 6.000 € | 6.000 € | 6.000 € | 6.000 € | 6.000 € |
| 60 L Dieseltank | 150 € | 150 € | 150 € | 150 € | 150 € |
| Schwarzer Kühlergrill | 330 € | 330 € | 330 € | 330 € | 330 € |
| 3,5-t-Fahrgestell „Heavy“ (Möglichkeit, einen gebremsten Anhänger von 3000 kg zu ziehen) | - | 495 € | 495 € | 495 € | 495 € |
| Full-LED-Scheinwerfer | 1.300 € | 1.300 € | 1.300 € | 1.300 € | 1.300 € |
| Metallic-Lackierung der Karosserie: Schwarz, Eisen-Grau, Artense-Grau | 1.100 € | 1.100 € | 1.100 € | 1.100 € | 1.100 € |
| Pastell-Lackierung: Campovolo-Grau, Lanzarote-Grau | 800 € | 800 € | 800 € | 800 € | 800 € |
| Ersatzrad | 220 € | 220 € | 220 € | 220 € | 220 € |
| AUSSENAUSSTATTUNG | | | | | |
| Weißes Aufstelldach (nicht kompatibel mit Dachfenster) (Höhe mit dem Dach = 2,72 m) | 5.500 € | 5.500 € | 5.500 € | - | - |
| Lackiertes Aufstelldach (nicht kompatibel mit Dachfenster) (Höhe mit dem Dach = 2,72 m) | 6.900 € | 6.900 € | 6.900 € | - | - |
| AMBIENTE/INNENEINRICHTUNG | | | | | |
| Polsterung Cloud Kunstleder-weiß / Stoff grau | 490 € | 490 € | 490 € | 490 € | 490 € |
| Polsterung Shadow Kunstleder schwarz | 490 € | 490 € | 490 € | 490 € | 490 € |
| AUSSTATTUNG FAHRERHAUS | | | | | |
| Skyroof (nicht mit dem Aufstelldach kompatibel, erfordert die Option geräumige Nische) | 1.500 € | 1.500 € | 1.500 € | 1.500 € | - |
| EINGANGSBEREICH | | | | | |
| Elektrisch versenkbare Einstiegsstufe (Breite 700 mm) | 121 € | 121 € | 121 € | 121 € | 121 € |
| WOHNBEREICH | | | | | |
| Zusätzlicher Schlafplatz im Wohnbereich | 450 € | 450 € | 450 € | - | 450 € |
| KÜCHE | | | | | |
| Ofen/Grill 36 l (nicht kompatibel mit Kompressorkühlschrank, 138 l) | - | 690 € | 690 € | - | - |
| BAD UND WC | | | | | |
| Badezimmer-Klappfenster (Milchglas) – 280 x 380 mm | - | 390 € | 390 € | 390 € | 390 € |
| Bodenrost in Duschkabine | 200 € | 200 € | 200 € | - | 200 € |

• enthalten o Option – nicht erhältlich

SONDERAUSSTATTUNG MOOVEO VAN - FIAT - PREISE IN EURO (BRUTTO)

| | VAN-54DB | VAN-60EB | VAN-63EB | VAN-63DB | VAN-63XL |
|---|----------|----------|----------|----------|----------|
| SCHLAFBEREICH | | | | | |
| Fenster auf den Hintertüren | inkl. | 990 € | 990 € | inkl. | 990 € |
| Ohne Fenster auf den Hintertüren | 150 € | 150 € | inkl. | 150 € | inkl. |
| Zusätzliches hinteres Fenster auf der linken Seite | - | 410 € | inkl. | - | inkl. |
| Großer Schrank im Schlafzimmer | 390 € | 390 € | - | - | - |
| Etagenbetten | - | - | - | - | 990 € |
| STAURAUM UND AUSSENZUBEHÖR | | | | | |
| Schutzmatte für die Heckgarage | 300 € | 300 € | 300 € | 300 € | 300 € |
| Markise | 1.365 € | 1.365 € | 1.365 € | 1.365 € | 1.365 € |
| Fahrradträger für 2 Fahrräder | 539 € | 539 € | 539 € | 539 € | 539 € |
| ENERGIE – AUTONOMIE | | | | | |
| Combi 6 E TRUMA® Heizung/Boiler 6 000 W (Gas/230 V) | 800 € | 800 € | 800 € | 800 € | 800 € |
| 2 AGM-Batterien und 100 W Solarpanel TOPCon | 1.000 € | 1.000 € | 1.000 € | 1.000 € | 1.000 € |
| 1 Lithiumbatterie 200Ah + Booster 40A + 2 x 100 W Solarpanel TOPCon (nicht kompatibel mit der Satellitenantenne) | 2.400 € | 2.400 € | 2.400 € | 2.400 € | 2.400 € |
| 100 W Solarpanel TOPCon | 600 € | 600 € | 600 € | 600 € | 600 € |

• enthalten o Option – nicht erhältlich

Überführungskosten: Überführung (Hersteller bis Händler „Deutschland“)

COC-Dokumente-Gasabnahme-Werksreinigung-1 Stunde Einweisung am Fahrzeug 1.990,- €

POLSTER - Sitze und Sitzgruppe

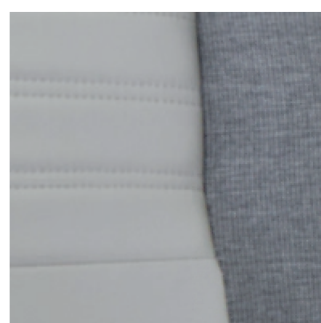
SILVER - STANDARD



SHADOW - OPTION



CLOUD - OPTION



FERTIGE PAKETE - WICHTIGE OPTIONEN FÜR EIN EINSATZBEREITES FAHRZEUG

PAKET AUSSTATTUNG FÜR ALLE MOOVEO VAN FIAT MODELLE 2026- PREISE IN EURO (BRUTTO)

Nutzen Sie die vereinfachten vorkonfigurierten Paket-Optionen für alle Ihre Wünsche und Bedürfnisse. Treffen Sie Ihre Auswahl und starten Ihre Abenteuer.

START-PAKET:

- 2 AGM-Batterien,
- 100 W Solarpanel TOPCon, Autoradio 7 Zoll Pioneer, DAB , AppleCar/Android Auto,
- Rückfahrkamera, Lautsprecher in Fahrerhaus

Preis: 1.575 €

Gewicht: ca. 33 kg

EPB-PAKET:

- TPMS Reifendruckkontrollsystem / RDKS Reifendruckkontrollsystem
- elektrische Parkbremse
- ALS Automatisches Lichtsensor System

Preis: 1.000 €

Gewicht: ca. 0 kg

ENTSPANNUNGS-PAKET:

- Markise
- Fahrradträger

Preis: 1.575 €

Gewicht: ca. 41 kg

9-ZOLL-PAKET:

- Autoradio 9 Zoll Pioneer, GPS, DAB , AppleCar/Android Auto
- Rückfahrkamera
- Lautsprecher in Fahrerhaus und Aufbau

Preis: 1.400 €

Gewicht: ca. 3 kg

KLIMAANLAGEN-PAKET:

- Fahrerhaus mit automatischer Klimaanlage
- induktives Ladegerät
- digitales Armaturenbrett

Preis: 1.200 €

Gewicht: ca. 2 kg

7-ZOLL-PAKET:

- Autoradio 7 Zoll Pioneer, DAB, Apple Car/Android Auto
- Rückfahrkamera
- Lautsprecher in Fahrerhaus und Aufbau

Preis: 800 €

Gewicht: ca. 1 kg

SICHERHEITS-PAKET:

- Notbremsassistent mit Fußgänger- und Fahrzeugerkennung
- ALS Autom. Lichtsensoren System
- Spurhaltesystem
- Verkehrszeichenerkennungssystem
- Aufmerksamkeitsassistent
- intelligenter Geschwindigkeitsassistent
- Abstandsregeltempomat

Preis: 1.500 €

Gewicht: ca. 0 kg

(nur in Verbindung mit Stossfänger-Paket)

STOSSFÄNGER-PAKET:

- Stoßfänger lackiert
- schwarze Schutzplatte „Skid Plate“
- Nebelscheinwerfer

Preis: 500 €

Gewicht: ca. 0 kg

FERTIGE PAKETE

„GROSSES KOMFORT“-PAKET:

- Markise
- Bodenrost
- Trittstufe 700mm
- Frachtraummatte

Preis: 1.470 €

Gewicht: ca. 40 kg

TV-PAKET (4G):

- TV- 22 Zoll
- Router 4G/wifi

Preis: 1.200 €

Gewicht: ca. 2 kg

TV-ANTENNEN-PAKET:

- TV- 22 Zoll mit integriertem Decoder
- Satellitenantenne Ø 60cm

Preis: 1.976 €

Gewicht: ca. 18 kg

FELGEN-PAKET:

- 16-Zoll-Leichtmetallfelgen
- Lenkrad mit Lederbezug
- Lüftung mit grauer Aluminiumverkleidung

Preis: 1.000 €

Gewicht: ca. 12 kg

10-ZOLL-MEDIEN-PAKET:

- Klimaautomatik
- Induktions-Ladegerät
- digitale Bedienungsinstrumente
- Rückfahrkamera
- Rückfahrsensor
- elektrisch einklappbare Aussenspiegel
- Toter-Winkel-Assistent
- Stoßfänger lackiert
- schwarze Schutzplatte „Skid Plate“
- Nebelscheinwerfer
- Autoradio 10 Zoll FIAT, GPS, DAB, Apple Carplay/Android Auto
- Lautsprecher im Fahrerhaus und Aufbau

Preis: 4.635 €

Gewicht: ca. 7 kg

SICHT-PAKET:

- Rückfahrsensor
- elektrisch einklappbare Aussenspiegel
- Toter-Winkel-Assistent

Preis: 1.200 €

Gewicht: ca. 0 kg

TECHNISCHE DATEN MOOVEO VAN - FIAT

| | VAN-54DB | VAN-60DB | VAN-63EB | VAN-63DB | VAN-63XL |
|--|--|--------------------|--------------------|--------------------|--------------------|
| FAHRGESTELL - ANTRIEB | | | | | |
| Fahrgestell | Fiat Ducato Multijet 2,2 l Euro 6d-final | | | | |
| Abmessungen Reifen | "215/70 R15 CP" | "215/70 R15 CP" | "215/70 R15 CP" | 215/70 R15 CP" | "215/70 R15 CP" |
| ABMESSUNGEN FAHRZEUG +/-3% | | | | | |
| Länge (in cm) | 541 | 599 | 636 | 636 | 636 |
| Breite (in cm) | 205 | 205 | 205 | 205 | 205 |
| Gesamtbreite inkl. ausgeklappte Außenspiegel (in cm) | 269 | 269 | 269 | 269 | 269 |
| Höhe (in cm) | 267 | 267 | 267 | 267 | 279,5 |
| Radstand (in cm) | 3450 | 4035 | 4035 | 4035 | 4035 |
| GEWICHT – NUTZLAST | | | | | |
| Technisch höchstzulässiges Gesamtgewicht – in kg (zGG) – Grundkonfiguration | 3500 | 3500 | 3500 | 3500 | 3500 |
| Zulässiges Gesamtgewicht des Zuges – in kg (zGG) | 6000 (6500*) | 6000 (6500*) | 6000 (6500*) | 6000 (6500*) | 6000 (6500*) |
| Zulässige Anhängelast (gebremst/ungebremst) – in kg (*chassis HEAVY) | 2500 (3000*) / 750 | 2500 (3000*) / 750 | 2500 (3000*) / 750 | 2500 (3000*) / 750 | 2500 (3000*) / 750 |
| Nutzlast – in kg (Grundkonfiguration mit Fahrer) | 700 | 630 | 590 | | 470 |
| ANZAHL PLÄTZE | | | | | |
| Plätze laut Zulassung | 4 | 4 | 4 | 4 | 4 |
| Essplätze | 4 | 4 | 4 | 4 | 4 |
| Schlafplätze | •2 - o 3/5 | •2 - o 3/5 | •2 - o 3/5 | •4 | •2 - o 5 |
| ABMESSUNGEN INNEN (±3 %) | | | | | |
| Höhe im Wohnbereich – in cm | 190 | 190 | 190 | 190 | 212 |
| Abmessungen der Sitzbank L x B – in cm(± 3 %) | 84x40 | 90x50 | 90x50 | 90x50 | 90 x 50 |
| Abmessungen des feststehenden Heckbetts – in cm | 135/115 x 194 | 150x194 | 190x66 190x77 | 198x84x198 190x77 | 199/187 x 148 |
| Abmessungen des optionalen zusätzlicher Schlafplatzes im Wohnbereich – in cm | 74/52 x 180 | 100/60x 180 | 100/60 x 180 | 100/60 x 180 | 100/60 x 180 |
| Abmessungen des Betts im Aufstelldach – in cm(± 3 %) | 135 x 200 | 135x200 | 135x200 | 135x200 | / |
| FÜLLMENGEN (±3 %) | | | | | |
| Fassungsvermögen des Dieseltanks – in Liter | 90 | 90 | 90 | 90 | 90 |
| Höchstmenge an Frischwasser in Litern +/- 3 % | 110 | 110 | 110 | 110 | 110 |
| Unterwegs zugelassenes Fassungsvermögen | 20 | 20 | 20 | 20 | 20 |
| Abwasser +/- 3 % | 90 | 90 | 90 | 90 | 90 |

● : Serie o : Option - : nicht verfügbar

(A) Maße mit der Option „niedrige Twin-Betten“

(B) 1 Erwachsener oder 2 Kinder

(C) Diese Masse beinhaltet die beförderten Personen sowie die vorgeschriebene Nutzlast

(D) Maße mit hochgefahrenem niedrigem Bett



Rechtliche Hinweise

Unternehmensgruppe Pilote.
Route du demi-boeuf – 44310 LA LIMOUCINIÈRE – FRANKREICH
SARL mit einem Gesellschaftskapital von 20 000 000 € – Eingetragen in das Handelsregister Nantes unter der Nummer B 872 802 780 Siren: 872502780

Hinweise

Diese Broschüre entspricht den zum Zeitpunkt der Drucklegung bekannten Daten und stellt kein Vertragsdokument dar. Trotz größter Sorgfalt bei der Erstellung dieses Dokuments sind Druckfehler möglich. Wir behalten uns das Recht vor, ohne vorherige Ankündigung Ausstattungsänderungen oder Produktverbesserungen an den Modellen des laufenden Jahres vorzunehmen. Die Fahrzeuge sind teilweise mit Sonder- oder Sonderausstattung abgebildet, die in den entsprechenden Preislisten referenziert und gegen Aufpreis erhältlich sind. Styling- und Dekorationselemente, die zur Ausschmückung der Abbildungen in diesem Katalog verwendet wurden, sind nicht Bestandteil des Fahrzeugs und der Lieferteilung.

Die verfügbaren Nutzlasten ergeben sich aus der Differenz zwischen den technisch zulässigen Höchstmassen und den Massen in fahrbereitem Zustand. Letztere umfassen das Fahrzeug und seine Struktur, Möbel und Serienausstattung; 90 % des Kraftstofftanks, eine 11-kg-Gasflasche und 1 Liter Frischwasser, den leeren Abwassertank und das Gewicht des Fahrers auf 75 kg. Das Fassungsvermögen des Frischwassertanks, das für die Berechnung der Masse in fahrbereitem Zustand ermittelt wurde, beträgt 1 Liter. Sie entspricht den Vorschriften und insbesondere der Anzahl der bei der Zulassung festgelegten Straßenplätze. Es obliegt dem Nutzer, seine Ladung und die Anzahl der an Bord befindlichen Personen an die Nutzlast seines Fahrzeugs anzupassen, wobei die technisch zulässigen Höchstmassen insgesamt und pro Achse einzuhalten sind. Gegebenenfalls kann sich der Nutzer dafür entscheiden, seine Ladung oder die Anzahl der beförderten Personen zu begrenzen, um seine Frischwasserkapazität über diesen Wert hinaus zu erhöhen. Die maximale Frischwasserkapazität ist diejenige, die für jedes Fahrzeug im Absatz „Reichweite“ definiert ist. Achten Sie darauf, dass die maximal zulässigen Lasten immer eingehalten werden (insgesamt und pro Achse). Achtung: Zusätzliche Ausrüstungen und Zubehörteile, die als Sonderausstattung montiert werden, sind nicht in den fahrbereiten Massen der Fahrzeuge enthalten. Sie führen daher immer zu einer Verringerung der verfügbaren Nutzlasten und ggf. der Straßenplätze. Ihr Händler informiert Sie gerne über die genaue Definition der in den einzelnen Ländern verfügbaren Modelle. Bitte informieren Sie sich vor Abschluss Ihrer Bestellung bei einem dieser Händler über den aktuellen Stand des Produkts und der Kollektion. Die Angaben zu Lieferumfang, Aussehen, Leistung, Abmessungen und Masse des Fahrzeugs entsprechen den zum Zeitpunkt der Drucklegung bekannten Daten. Diese Angaben und ihre Toleranzen entsprechen den europäischen Vorschriften (Verordnung (EU) 1230/2012) und können sich bis zum Kauf des Fahrzeugs oder bis zu seiner Auslieferung ändern.

Überführungskosten

Überführung (Hersteller bis Händler „Deutschland“) COC-Dokumente-Gasabnahme-Werksreinigung-1 Stunde Einweisung am Fahrzeug 1.990,- €

Masse und Gespann

Der Hersteller verpflichtet sich, ein Fahrzeug zu liefern, dessen tatsächliche Masse im fahrbereiten Zustand innerhalb einer Werkstoleranz von plus/minus 5% liegt, die bei den Zulassungsformalitäten einbehalten wird. Die maximale Anhängelast ist eine Fahrgestellangabe, die mit der Zulassung des Fahrzeugs zusammenhängt. Je nachdem, welche Kupplung am Fahrzeug montiert wird und welche Werte der Hersteller der Kupplung angibt, kann die maximale Masse des Anhängers, den das Fahrzeug ziehen kann, geringer sein. Die Festigkeitsmerkmale der Kupplung (insbesondere D- und S-Wert) sind auf einem an der Kupplung befestigten Schild eingraviert. Anhand des D-Wertes lässt sich die maximal zulässige Masse der Kupplung nach folgender Berechnung bestimmen: $MR = D \times T / ((9,8 \times T) - D)$, mit: MR = höchstmögliche Masse des Anhängers (in Tonnen); T = höchstzulässige Masse (zGG) des Fahrzeugs (in Tonnen); D = Wert (in kN), der auf der Kupplung abzulesen ist. Beispiel: Mit D = 11,3 kN und einer Grundfläche von 35 L ergibt sich eine maximale Anhängermasse (MR) wie folgt: $MR = (11,3 \times 3,5) / ((9,8 \times 3,5) - 11,3) = 1,72 \text{ t}$ (oder 1720 kg). Bei einer maximalen Anhängelast des Fahrzeugs, die bis zu 2,5 t betragen kann, der auf der Anhängerkupplung abzulesen ist. Beispiel: mit D = 11,3 kN auf einer Basis von 35 l erhalten wir folgende höchstzulässige Anhängelast (MR): $MR = (11,3 \times 3,5) / ((9,8 \times 3,5) - 11,3) = 1,72 \text{ t}$ (oder 1720 kg). Für eine maximale Anhängelast von bis zu 2,5 t.

Kaufmännischer und technischer Leitfaden Mooveo - Kollektion 2026 -
Version 2.0 vom 31.07.2025



WOF GmbH, Otto-Hahn-Str. 15, 73235 Weilheim/Teck, TEL.: + 49 (0) 7023 94 88 94 - 0, E-MAIL: info@wof-europe.com
www.mooveo-wohnmobil.de - Importeur: WOF Wohnmobil Outlet Factory Verwaltung GmbH